

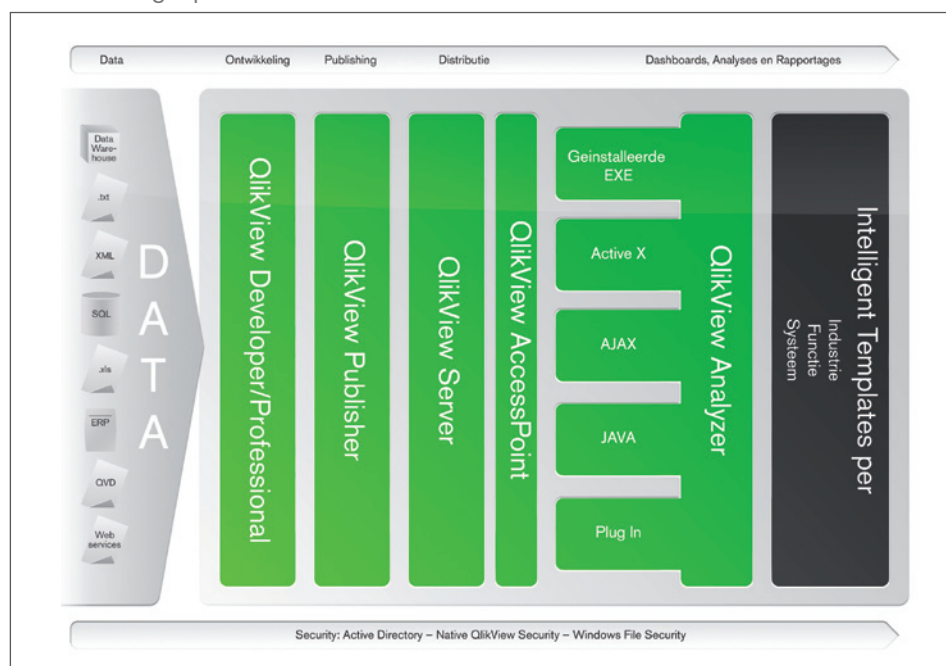
QlikView – In Memory Analyseren en Rapporteren Eenvoudig analyseren voor iedereen

In de afgelopen 20 jaar hebben organisaties hun aandacht gericht op het automatiseren van hun business processen. Door middel van het implementeren van traditionele Business Intelligence (BI) technologie probeerden zij hun data terug te vinden en te rapporteren op de onderliggende operationele systemen. Maar veel van deze implementaties faalden. Na immense investeringen werd verondersteld dat de eindgebruikers het een heel stuk gemakkelijker was gemaakt in hun pogingen om up-to date informatie uit hun systemen te halen maar niets was minder waar! 20 jaar na dato worstelen de meeste bedrijven nog steeds om de juiste informatie op het juiste moment te vergaren zodat zij hun dagelijkse business beslissingen veel makkelijker kunnen nemen. Bovendien waren en zijn de kosten van deze complexe implementaties onvoorstelbaar hoog.

Inmiddels ondergaat de Business Intelligence industrie een fundamentele verandering, aangevoerd door enkele bedrijven met een nieuwe visie. De grootste impact komt van het baanbrekende in-memory analyseren en rapporteren, wat zorgt voor eenvoud, flexibiliteit, en schaalbaarheid, waardoor kleine en grote BI implementaties in een handomdraai gerealiseerd worden. Dit resulteert in een veel sneller gebruik van de juiste tool, tegen aanzienlijk lagere kosten, vergeleken met de traditionele BI oplossingen.

QlikView is leidend in het in-memory landschap en daarnaast het snelst groeiende Business Intelligence platform in de wereld. QlikView zet de toon, in makkelijk te gebruiken, zeer snelle en bovenal flexibele business analyse en rapportageoplossingen. Hiermee kan elke eindgebruiker ervoor zorgen dat de dagelijkse zaken binnen een bedrijf op het juiste moment de juiste impulsen krijgt en er weer tijd is voor innovatie. QlikView verschaft de

QlikView single platform



nieuwe generatie BI gebruikers een gepatenteerde in-memory associatieve technologie, waarmee geraffineerde analyses en rapportages gemaakt kunnen worden maar dan wel veel eenvoudiger in implementatie, gebruik en onderhoud.

QlikView maakt het heel gemakkelijk om zelfs zeer krachtige analyses te creëren, met haar 64-bit multi-core hardware platforms zorgt QlikView ervoor dat duizenden gebruikers toegang hebben tot miljarden data records. Het QlikView in-memory data model voorziet de gebruiker van een geïntegreerde kijk op de beschikbare data middels dashboards, ad hoc analyses en rapportages, allemaal via één single platform.

In Memory analyses en rapportages middels eenvoud en prestatie.

QlikView's in-memory data model zorgt ervoor dat data tegelijkertijd op een geaggregeerd en gedetailleerd niveau getoond kan worden, zonder de ellenlange implementatietijden en dure investeringen indien er mulldimensionale OLAP cubes gebouwd zouden moeten gaan worden. Bovenal worden associaties tussen verschillende data automatisch gekoppeld in QlikView zodat er een instant response volgt op de selecties van de gebruiker. Omdat alle data in memory gehouden wordt, is de response tijd van elke calculatie razendsnel, zelfs met extreem hoge volumes in data en/of tijdens het analyseren door meerdere gebruikers.

Enkelvoudige architectuur voor dashboards, analyses en rapportages.

QlikView staat voor eenvoud. Het biedt dezelfde mogelijkheden als bij de traditionele BI pakketten binnen een single architectuur. QlikView kan ETL functies extraheren, transformeren en laadt data uit één of meerdere gecombineerde databronnen (ERP, data, text, Excel, XML, etc.) De QlikView ontwikkelingen worden gefaciliteerd door functioneel rijke wizards. QlikView is 'klik'gedreven en het verleent vele state-of-the-art mogelijkheden binnen de dashboards, grafieken en tabellen. Met QlikView hebben gebruikers alle informatie onder hun vingertoppen en is het mogelijk om alle informatie met meerdere mensen tegelijk in te zien en te gebruiken, door middel van geïntegreerde rapportages, prints en via volledige integratie met Microsoft office.

Al deze BI mogelijkheden zijn ontwikkeld binnen een enkelvoudige architectuur, hierdoor heeft QlikView alles in huis voor elke eindgebruiker, op elke functie, binnen elk bedrijf. Deze aanpak zorgt er ook voor dat QlikView extreem snel geïmplementeerd kan worden. De meeste QlikView gebruikers gaan 'live' in minder dan 30 dagen. QlikView en haar architectuur zorgen ervoor dat upgrading en onderhoud zorgeloos verloopt. En uiteraard zorgt dat weer voor kostenbesparingen.

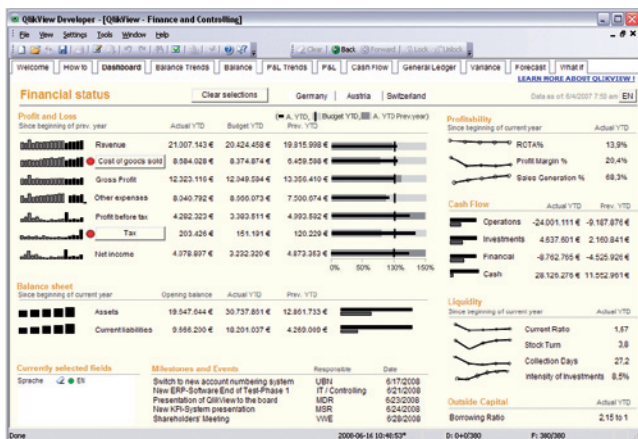
Flexibiliteit in analyseren

QlikView kan duizenden dimensies aan, elke waarde en dus elke dimensie kan en mag het startpunt zijn voor een analyse. Elke verandering in applicatie-dimensies wordt doorgevoerd in seconden. Hierdoor kan er gemakkelijk gereageerd worden op elke BI verandering binnen een organisatie. Eindgebruikers profiteren eindeloos van het feit dat ze niet 'gevangen' zitten in voorgerecalculeerde hiërarchische structuren want alle data wordt in-memory vastgehouden en calculaties worden gemaakt als dit gevraagd wordt en niet vooraf! Omdat de data niet geaggregeerd hoeft te worden, kunnen gebruikers hun volledige data volume analyseren, tot op transactioneel niveau.

Snelle implementatie

Het QlikView platform integreert naadloos met elke bestaande infrastructuur binnen een organisatie waardoor QlikView heel gemakkelijk te implementeren is. De implementaties kunnen binnen enkele weken gedaan worden en eindgebruikers worden getraind in enkele minuten. QlikView past zich moeiteloos aan aan alle technische behoeften binnen het bedrijf. Geraffineerde analyses worden mogelijk gemaakt middels de meest geavanceerde web technieken, welke interactieve flexibiliteit en snelheid leveren ten behoeve van de QlikView user interface. Gebruikers kunnen hun business data analyseren in hun

Visueel interactieve user interface



“ QlikView presenteert honderden verschillende mogelijkheden voor charts en tabel soorten en variëteiten, er zijn list boxes for het navigeren van dimensies, statische boxes en vele andere UI elementen. Binnen elk UI element kan geklikt worden op een willekeurige query om de data door te lopen. Met een visuele interactieve user interface is QlikView niet alleen heel makkelijk om te leren maar ook nog eens heel makkelijk in het gebruik en het zorgt er ook nog voor dat de gebruiker een veel beter begrip krijgt van de data die getoond wordt. ”

web browser met gebruik van QlikView AJAX Client, QlikView Java Client of QlikView Browser Plug-in Client.

Snel te leren, makkelijk in gebruik

Vanwege de kleurcodes en het 'point en klik' gebruik, kunnen met name QlikView Analyzer gebruikers, getraind worden in enkele minuten. Veranderingen binnen QlikView applicaties worden binnen seconden doorgevoerd waardoor het verrassend eenvoudig wordt om snel te reageren op de BI wisselingen binnen een organisatie.

Het leveren van de juiste informatie aan de juiste mensen op het juiste moment

QlikView Server en QlikView Publisher vormen de informatie 'hub' van de onderneming en zorgen ervoor dat de juiste informatie geleverd wordt aan de juiste mensen op het juiste moment. Dit is de ruggengraat van het QlikView platform en levert een algemeen overzicht van bedrijfsanalyses met één versie van de 'waarheid'. Gebruikers kunnen eenvoudig en veilig QlikView analyses en rapportages benaderen, om zo de meest actuele informatie te verkrijgen. Distributie van analyses wordt veilig bestuurd zodat elke gebruiker alleen toegang heeft tot data en analyses waartoe deze gebruiker geautoriseerd wordt.

Actieve Analyses

QlikView levert de unieke mogelijkheid om data direct in het in memory data model te laden. Dit geeft gebruikers de vrijheid om b.v. what-if scenario's of budgetplanningen direct in QlikView te maken. QlikView laat dan ook constant een 'close-to-real-time' display zien waarmee u instant veranderingen opvangt in steeds wisselende data. QlikView doet dit door het data model te openen voor data entry. Binnengekomen data in QlikView wordt veilig en exact hetzelfde behandeld als alle andere QlikView data.

Samenwerking met Eindgebruikers voor een betere business prestaties

QlikView past zich razendsnel aan aan de behoeften van de gebruikers en niet andersom. Het promoot de intelligentie van de gebruikers door deze aan te spo-

ren om nieuwsgierig en creatief te zijn. QlikView beweegt gebruikers om samen te werken en zo inzichten te vergaren in analyses zodat deze weer doorgegeven kan worden aan andere gebruikers. Applicaties, rapportages en specifieke grafieken kunnen gepersonaliseerd worden en gedeeld tussen de usergroups binnen QlikView.

Gemakkelijke schaalbaarheid

De introductie van 64-bit hardware met lager energieverbruik, multi-core processors, in combinatie met een aanzienlijke verlaging van de prijzen van memory, heeft gezorgd voor een toenemende schaalbaarheid en werking van QlikView. Hierdoor kan QlikView in elke behoefte voorzien, zelfs binnen de grootste ondernemingen. Vandaag de dag handhaaft QlikView honderdduizenden gebruikers en miljarden records, tot op transactioneel niveau met instant response tijden, draaiend op standaard hardware. Dit biedt de mogelijkheid om met QlikView zelf applicaties te bouwen, waarmee de klant al haar eigen analyses kan uitvoeren. Met dit prestatieniveau heeft QlikView een robuust platform voor business analyses afgeleverd, niet alleen binnen de organisatie maar ook via het uitgebreide netwerk van klanten, distributeurs en leveranciers - en adresseert hiermee een aantal oplossingen voor een groot aantal functionele gebieden, van sales en marketing tot supply chain en operations naar finance en personeelszaken.

Het updaten van analyses met de snelheid van het licht

In-memory analyses en rapportages hebben de regels binnen de BI industrie voorgoed veranderd. Omgaan met potentieel miljarden data records voor het maken van ad-hoc analyses, stelt hoge eisen aan het proces als het gaat om data laden en refreshen. QlikView verwerkt enorme hoeveelheden data door het gebruik van QlikView Data (QVD) files, deze zorgen ervoor dat het proces 10-100 malen sneller verloopt. Deze architectuur brengt de load tijden terug van uren naar minuten. Tevens reduceert het de belasting op de onderliggende operationele danwel warehouse systemen.

Het leveren van één versie van de waarheid

De QlikView Publisher en QlikView Server interface zorgt voor een gedetailleerd, direct reagerend real-time overzicht van de QlikView installatie en minimaliseert tegelijkertijd de 'time to action'. Ook verleent het een eenvoudige en veilige manier van integratie met het QlikView platform. QlikView's publisher\ load-sharing mogelijkheden zorgen voor de distributie van de taken tussen de verschillende locaties. Dit garandeert de gebruiker doorlopend toegang tot de meest recente analyses met daarin de single company versie van de 'waarheid'.

Veelvoudige implementatie opties

Het QlikView BI platform presenteert een rijke verscheidenheid aan implementatiemogelijkheden, van Windows Client tot Java, tot Zero footprint AJAX clients. Met een single klik kan QlikView geïmplementeerd worden via elk van deze clients. Medewerkers, leveranciers en klanten kunnen zich verbinden aan de QlikView Server, door het gebruik van een standaard web browser, met behoud van de uitgebreide interactiviteit, welke zo kenmerkend is voor QlikView.

Door het gebruik van de meest recente web technologie technieken biedt QlikView de AJAX client een zeer dynamische, interactieve en snel uit te rollen analyse-omgeving zonder dat er iets lokaal geïnstalleerd dient te worden. De QlikView Java client presenteert een pixel- perfect alternatief voor rapportage en analyse integratie in Java-based portals of intranet oplossingen. Daarnaast biedt QlikView tevens een Active-X plug-in client voor Microsoft Office Integration.

On-line en off-line analyses

Voor diegenen die vaak onderweg zijn, zijn er de opmerkelijke QlikView off-line mogelijkheden. Na de synchronisatie van de QlikView applicatie data op kantoor, hebben deze gebruikers volledig toegang tot 'draagbare' in-memory analyses en rapportages, waardoor ze alle gedetailleerde informatiestand by hebben tijdens de reis.

Verschillende smaken QlikView voor verschillende gebruikersbehoeften

De QlikView productlijn is zeer krachtig vanwege haar eenvoud. QlikView omvat alle specifieke gebruikersbehoeften, in drie verschillende smaken, binnen hetzelfde produkt:

QlikView Developer – voor de ontwikkelaar

QlikView Developer is voor het ontwikkelen van QlikView applicaties. Developer gebruikers kunnen koppelen aan en data integreren uit elke databron, door het gebruik van een ETL load script. Dit QlikView script hanteert meer dan 200 functies voor het manipuleren, samenvoegen, en opschonen van brondata voor het creëren van het QlikView in-memory data model. Gebruikers kunnen eenvoudig data laden uit elk ERP systeem, Data Warehouse, of elk ander operationeel database systeem, inclusief text files, Excel documenten, XML files of data uit web services.

QlikView Professional – voor de power user

QlikView Professional stelt de power user in staat om de layout boven op het QlikView data model te bouwen en/of aan te passen. Ook kunnen de power users applicaties bouwen op locale desktop data. Daarnaast biedt het mobiliteit aan diegenen die off-line applicaties willen analyseren.

QlikView Analyzer – voor de eindgebruiker

QlikView Analyzer zorgt ervoor dat gebruikers kunnen koppelen aan de QlikView Server zodat zij analyses en rapportages kunnen opvragen, gebaseerd op de QlikView applicatie(s). Gebruikers kunnen getraind worden in enkele minuten en zodra ze vertrouwd zijn met de QlikView user interface, kunnen zij volledig gebruik maken van alle mogelijkheden die een QlikView applicatie biedt, zodat de dagelijkse werkzaamheden een stuk vereenvoudigd worden. De resultaten hiervan kunnen tegelijk met andere gebruikers opgevraagd en ingezien worden via

bookmarks of PDF geprinte rapporten. Een vloeiende integratie met Microsoft Office maakt QlikView grafieken, tabellen en data toegankelijk voor het exporteren naar Office documenten. Analyzer biedt ook off-line analyse en rapportage functionaliteiten voor de reizende eindgebruikers.

De QlikView Informatie hub

QlikView Publisher en Qlik View Server zorgen voor veilige geautomatiseerde en tijdige distributie van gepersonaliseerde analyses en rapportages aan elke geautomatiseerde gebruiker.

QlikView Publisher – voor distributie

QlikView Publisher zorgt ervoor dat de juiste informatie bij de juiste gebruiker komt, op de juiste tijd. Sinds het gebruik van business analyses toeneemt binnen organisaties, wordt het controleren van de distributie van de analyses aanmerkelijk belangrijker. QlikView Publisher verleent complete controle over de distributie van QlikView's bedrijfsapplicaties, automatiseert tegelijk het refreshing proces en zorgt er tevens voor dat applicaties gedistribueerd worden naar QlikView Access Point.

QlikView Server – voor de veiligheid

QlikView Server is de centrale 'bron van de waarheid' binnen een organisatie. Binnen de huidige splitsing van processen in organisaties, maakt QlikView Server het heel eenvoudig om zeker te stellen dat iedereen toegang heeft tot de meest recente data en analyses, zonder te letten op de verschillende locaties. Welke client u ook kiest - Ajax zero-footprint, Windows, Active X plug-in of Java - QlikView Server verleent veilig toegang tot de laatste versie van elke QlikView applicatie.

Risico-vrij

Het evalueren van QlikView is risico-vrij. De meeste van onze klanten downloaden simpelweg QlikView vanaf het web (www.qlikview.com) en proberen het direct op hun eigen data. Een volledig functionele eerste applicatie kan binnen een aantal uur gerealiseerd worden.

QlikView – In Memory Analyseren en Rapporteren

Snelle Implementatie

Klanten gaan live in minder dan 30 dagen en meestal al binnen een week.

Makkelijk in het gebruik...

Eindgebruikers hebben geen training nodig en genieten van het "klikken" door de applicatie heen.

Krachtig...

Bijna instant response tijden op data volumes van miljoenen records en duizenden gebruikers.

Flexibel...

Verleent ongelimiteerde dimensies en metingen die aangepast kunnen worden in enkele seconden.

Geïntegreerd...

Dashboards, analyses en rapportages, in een enkele oplossing en op een enkele architectuur.

Lage kosten...

Goedkopere, kortere implementaties zodat u uw geld er heel veel sneller uit hebt dan bij traditionele implementaties

Risicovrij...

Een volledig functionele gratis download en daarmee een "seeing-is-believing" ervaring.

Sterker nog, de meeste van onze klanten gaan live met hun project in minder dan 30 dagen - en laten hiermee dus zien hoe QlikView analyseren voor iedereen heel eenvoudig maakt!